The background of the slide features several fragments of ancient clay tablets. These tablets are covered in cuneiform script, which consists of small, wedge-shaped characters arranged in horizontal lines. The fragments are light-colored and have irregular, broken edges, suggesting they are archaeological artifacts. The text on the tablets is mostly illegible due to the low resolution and the nature of the script.

# Trocha teorie úvodem

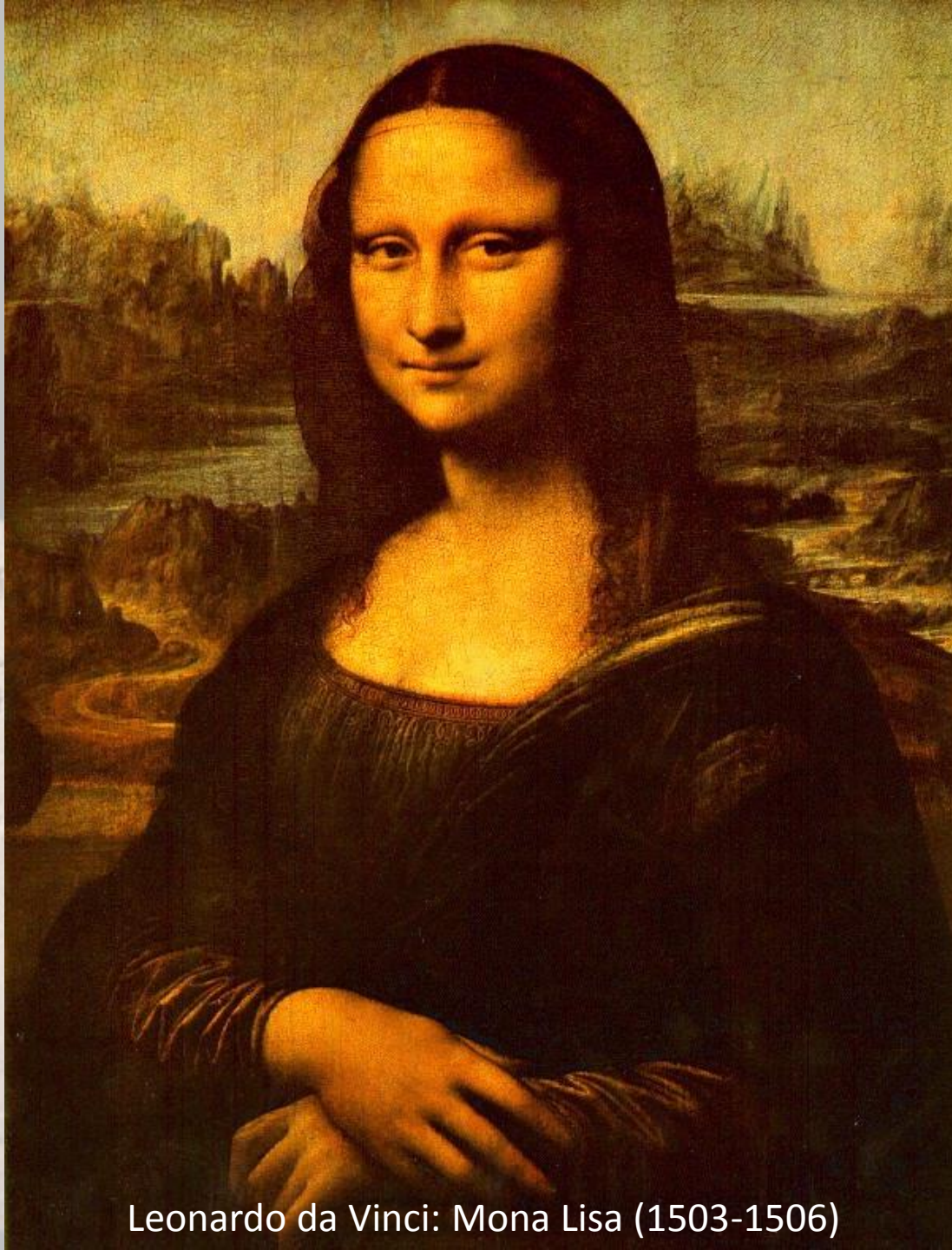
# LITERATURA A UMĚNÍ

- litera=písmeno
- literatura=písemnictví
- dělí se na věcnou a uměleckou (krásnou)
  - beletrie= umělecká próza
- umění=veškerá krása stvořená důvtipem člověka
- krása=skutečnost, která v nás probouzí zalíbení



Krása?





Leonardo da Vinci: Mona Lisa (1503-1506)





Michelangelo: Charon v Sixtinské kapli

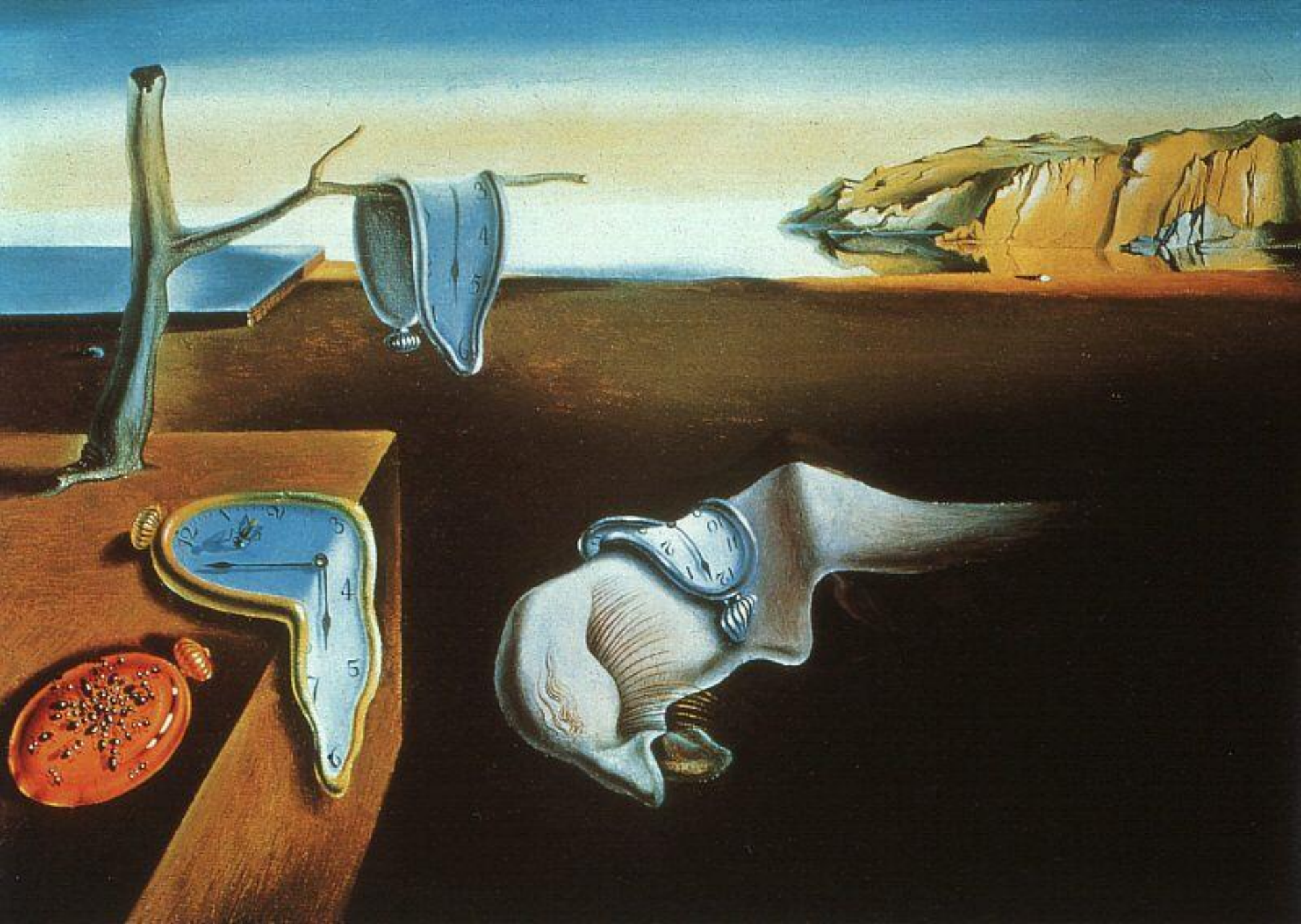












Salvador Dalí: Stálost paměti (1931)



Paul Delvaux:  
Spící město  
(1938)







R. MUTT  
1917





Hans Baldung Grien, Smrt a lidský věk,  
detail, 1540



# LITERÁRNÍ DRUHY

- **poezie**
  - literatura vázaná, řídí se rytmickými pravidly
  - základní jednotkou je verš
- **próza**
  - literatura nevázaná, řídí se pouze pravidly gramatik
  - základní jednotkou je věta
- **drama**
  - literatura realizovatelná na jevišti, většinou dialogická
  - základní jednotkou je replika

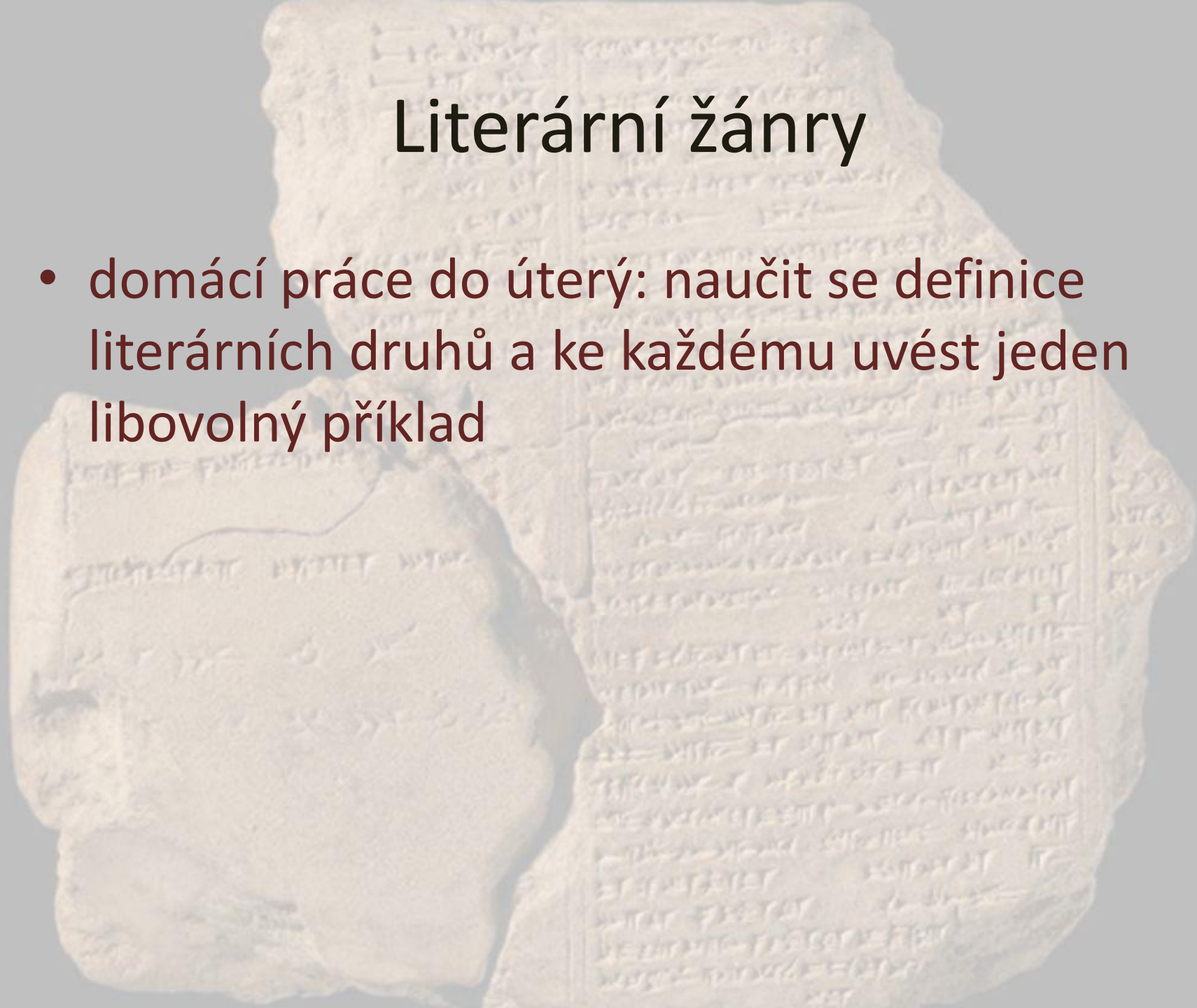
# LITERÁRNÍ DRUHY

- **epika**
  - vždy vypráví nějaký děj (fabuli)
  - epika může být psaná prózou i veršem
- **lyrika**
  - bezdějová, nečasová (atemporální), vyjadřuje pocity a dojmy autora
- **lyrickoepické texty**
  - smíšené, viz např. Máchův Máj
- **drama**



# Literární žánry

- domácí práce do úterý: naučit se definice literárních druhů a ke každému uvést jeden libovolný příklad



# Literární žánry

- dělí literární díla do skupin na základě společných znaků
- prozaické žánry:
  - povídka, novela, román, pohádka, pověst, bajka, legenda, anekdota, epos...
- Domácí práce do pondělí 16. září: naučit se definice prozaických žánrů ze studijního materiálu a ke každému uvést jeden libovolný příklad.



# Literární žánry

- lyrické žánry:
  - píseň, elegie, hymnus, óda, dythiramb, epitaf, epigram, pásmo
- lyricko-epické žánry
  - balada, romance, poéma
- dramatické žánry
  - tragédie, komedie, činohra
- Domácí práce do pondělí 16. září: naučit se definice zbývajících žánrů ze studijního materiálu a ke každému uvést jeden příklad.